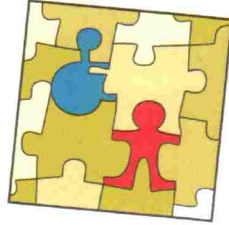


LEARNING LAB



FOR INTEGRATION



L'any 2008 va començar un projecte internacional d'importància considerable pel que fa a la normalització d'experiències de bones pràctiques en l'educació i la integració en el mercat laboral de persones amb discapacitat a Catalunya, Letònia i Gran Bretanya.

Aquest projecte té una durada de 2 anys i té previst acabar al desembre del 2009.

Per què és tan important aquest projecte?

Les xifres confirmen que hi ha problemes persistents que afecten aquest col·lectiu de persones. A Europa un 8-10% de la població té algun tipus de discapacitat. Més del 60% no treballa. Hi ha una gran manca d'iniciativa per part de tots els agents implicades. Per una banda, les empreses no tenen coneixements pràctics sobre la contractació de persones amb discapacitats, els beneficis que aporten o el tipus de treball que poden fer. Per altra banda, moltes persones amb discapacitat no tenen prous coneixements professionals per iniciar accions emprenedorials. A més molts d'aquests no accedeixen a nivells d'estudis superiors i tenen menys possibilitats d'obtenir una feina qualificada.



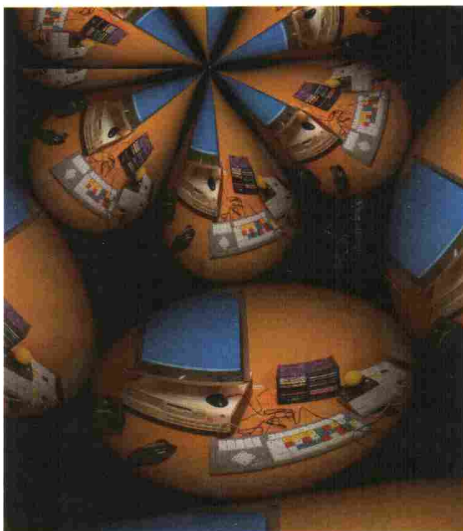
Per jugar un bon paper a la societat

Objectius

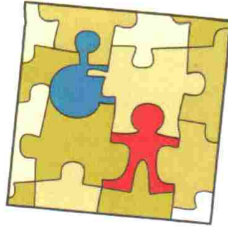
L'Objectiu general del projecte és contribuir a la integració de persones amb diferents tipus de discapacitat a la societat, les activitats educatives i el mercat laboral.

Objectius específics del projecte:

- Explorar la situació existent en cada país soci en relació a la inclusió de persones amb discapacitat en activitats educatives i del mercat laboral i identificar-ne exemples de bones pràctiques.;
- Facilitar informació i exemples de bones pràctiques de metodologia utilitzada per ensenyar i motivar persones amb diferents discapacitats;
- Augmentar les habilitats i coneixements dels professionals que treballen amb aquest col·lectiu;
- Contribuir a la participació en els processos d'aprenentatge de les persones amb discapacitat i, per tant, contribuir a la seva integració en la societat i el mercat laboral;
- Animar les institucions d'aprenentatge a proporcionar possibilitats per a la participació de persones amb discapacitat en el procés educatiu.



LEARNING LAB

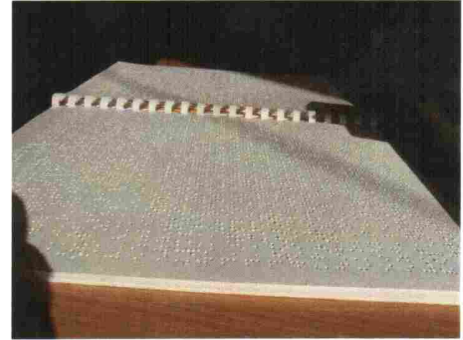


FOR INTEGRATION

Activitats

Per tal d'assolir els objectius del projecte es duran a terme activitats de recerca, visites d'estudi als diferents països que formen part del projecte, elaboració d'un Laboratori Metodològic en línia, un curs de formació experimental, esdeveniments transversals en cada país participant, campanyes públiques de conscienciació.

El projecte té una durada de 24 mesos i s'espera que els resultats persisteixin després de la finalització del projecte, creant un efecte cascada pels beneficiaris del projecte.



Resultats

Material resultant del projecte:

- Pàgina web "Methodology Lab", al llarg del projecte.
- Programa de formació pilot al final del projecte.
- DVD amb vídeo sobre el projecte, subtitulat en totes les llengües dels països participants. S'inclourà a la pàgina web del Lab.

Els resultats del projecte seran avaluats per un equip d'experts de la Comissió Europea a finals del 2009.



Per a col·laborar amb nosaltres o per a més informació:



Hotel d'Entitats de Girona
C/ de la Rutlla, 22
17002 Girona
Tel: 972 24 10 36
gestio@espivals.org

Amb gran col·laboració de:



C/ Doctor Ferran 4, 3r.
17190 SALT
Tel.: 972 40 54 54
incorporagirona@incorporagirona.cat



Lifelong Learning Programme



Aquest projecte s'ha finançat amb l'ajut de la Comissió Europea.
Aquesta publicació (comunicació) reflecteix només el punt de vista de l'autor, i la Comissió no es fa responsable de l'ús que es faci de la informació continguda.